

Liefde ♥ Respect ♥ Vergeving ♥ Verzoening ♥ Solidariteit

Identiteit

In 2021 is door MT, teamleiders, RvB en RvT gekeken naar de identiteit van de Westerkim. De kernwaarden zijn bevestigd. Besloten is de identiteit lading te geven door vooral uit te gaan van waarde-gedreven zorg, waarbij de basis onze Christelijke identiteit is



Persoonsgerichte zorg

- Kleinschalig wonen; elke afdeling heeft een huiskamer waar een zinvolle dag invulling wordt geboden
- Juni 2021: verhuizing bewoners fase 1 (zes afdelingen). Men is verhuisd naar de afdelingen Somatiek, PG licht en PG zwaar op basis van bewonersprofielen
- Medewerkers zijn op basis van teammix (in samenspraak) en passend bij de bewonersprofielen, herverdeeld over de teams.
- De afdelingen van Bedrijfsvoering zijn ook verhuisd
- De professionele keuken in de nieuwbouw en de professionele huiskamerkeukens hebben geleid tot het project 'Eten en Welzijn' om te bepalen hoe we eten in een kleinschalige woonsetting vorm gaan geven (zie ook het blokje Wonen en Welzijn)
- Verpleegkundigen, verzorgenden, helpenden, welzijnscoaches en huishoudelijk medewerkers werken samen in integrale teams
- Elke bewoner heeft een 'hoe wil ik het' en een actueel zorgplan
- Behoeften en wensen van de bewoner staan centraal

COVID-19

- Wederom een heftig jaar met de nodige impact voor bewoners, families, vrijwilligers en medewerkers
- 1 forse uitbraak. Westerheem moest volledig in cohort
- Na de zomer zijn er verschillende grotere en kleinere uitbraken geweest
- Veel COVID-19 besmettingen onder medewerkers met daarmee een hoog ziekteverzuim
- In februari 1e vaccinaties voor 27 cliënten met behandeling. In maart overige bewoners, vallend onder de huisarts
- Zorgmedewerkers in voorjaar 2021 gevaccineerd
- In november 1e boostervaccinatie voor al onze bewoners
- In december voorbereidingen getroffen om regionaal in ZW Drenthe een boostervaccinatiestraat op te zetten voor onze medewerkers
- Crisismanagement in en voor de hele organisatie
- Hygiëne en infectiepreventie als rode draad door de organisatie
- Het werken met technologische hulpmiddelen voor zowel bewoners als medewerkers is gemeengoed geworden
- Thuiswerken, online meetings
- Persoonsgerichte zorg, gericht op welzijn van de bewoners
- Saamhorigheid en draagkracht in de organisatie

Wonen en welzijn

- De eerste fasering van onze nieuwe (t)huis is klaar, waarbij 54 bewoners zijn verhuisd. De tweede fasering gaat gestaag door.
- Er is extra aandacht voor het welzijn en welbevinden van de bewoner
- Eten en drinken is gericht op het welbevinden, de ambiance, het beleven, genieten en elkaar ontmoeten
- GV-ers, welzijnscoaches, programmamakers/coördinator en vrijwilligers spelen een cruciale rol bij de zingeving en kwaliteit van leven.



Veiligheid

- Boomerweb wordt op alle afdelingen ingezet t.b.v. medicatieveiligheid
- Op alle afdelingen is het werken met een medicijnkar geïntroduceerd m.u.v. Westerheem. Daar vindt onderzoek plaats naar de visie op zorg in de toekomst, incl. werkwijzen
- Op elke afdeling worden MIC-meldingen in werkoverleg besproken
- Ontwikkeling protocollen heeft stil gelegen door COVID-19. Wel zijn alle COVID-19- protocollen geëvalueerd en aangepast aan de nieuwbouwsituatie.
- In het kader van wondzorg heeft elke afdeling een wondtas. Verpleegkundigen zijn hierop en op materiaalgebruik getraind. Volgens het train-de-trainer principe is dit overgebracht op alle bevoegde medewerkers.
- In kader van WZD is er een inventarisatie geweest op onvrijwillige zorg. Uitgangspunt is: Nee, tenzij. Bij voorkeur geen onvrijwillige zorg.
- Advanced Care Planning is 100% ingevoerd in het cliëntendossier. Verpleegkundigen en contactverzorgenden zijn hierop in de lead richting huisarts en Specialist Ouderengeneeskunde.
- Op elke afdeling is een Ergocoach. Deze groep is in positie gebracht. Zij hebben in 2021 m.n. tiltechniekt trainingen gegeven. Ook de bedrijfsfysiotherapeut is hierbij aangesloten.
- E-learning, instructie en coaching hygiëne in infectiepreventie
- Veiligheids trainingen - BHV

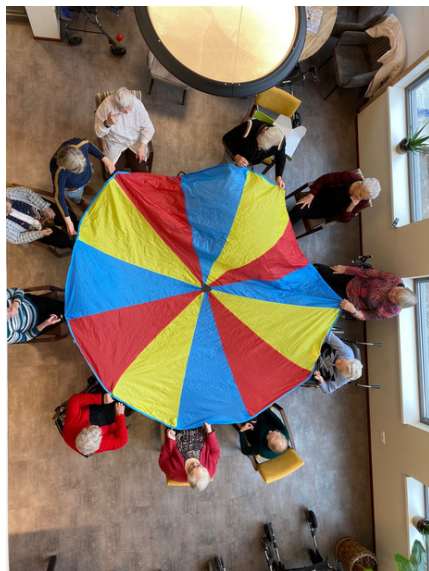
Leiderschap en Governance

- Inzet organisatieadviesbureau voor uitvoering organisatiescan op 'Besturing', 'Plannen en roosteren' en 'Indicaties'. In december analyse en PVA opgeleverd.
- In het najaar 2021 is manager Z&W uitgevallen en hebben tweeleiders Z&W een nieuwe baan elders aanvaard. Alle functies zijn ad interim opgevuld.
- Kwartaalrapportages en doorontwikkelen managementinformatie
- Maandelijks afstemming met RvT, CR en OR
- Actieve bijdrage aan regionale lerende netwerken
- Samenwerkingspartner met collega-organisaties in de regio
- Scholing crisismanagement

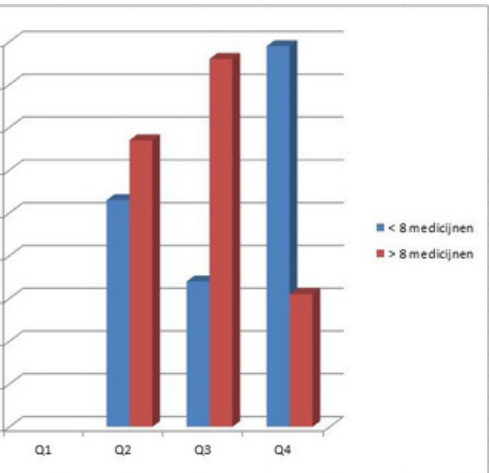
Meer weten over onze kwaliteitsplannen?
Klik [hier](#)

Leren en verbeteren

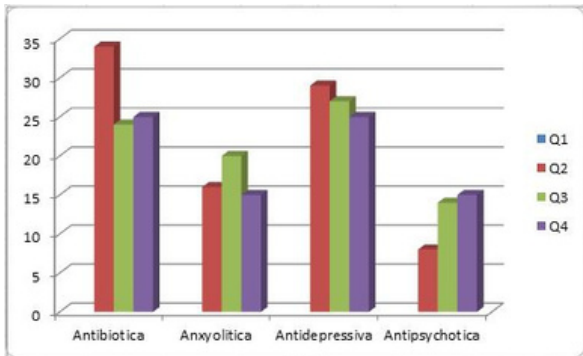
- Wij werken conform kwaliteitskader
- Implementatie documentbeheersysteem Zenya gepland voor 2022
- Metingen cliëntervaringen (zowel MTO als CTO) uitgevoerd
- Bijdrage lerende netwerken
- Leermanagementsysteem geïmplementeerd d.m.v. e-learning, aftoetsen en beoordeling, getoetst of medewerker bevoegd en bekwaam is
- VPK-assessor trainingen – VPK hebben vakverdiepende training gevolgd
- Werkbegeleidingsscholing
- Training medicatiecontrole app
- Aggressietraining voor alle medewerkers
- Acht ontruimingsoefeningen gehouden (ondanks corona)
- Iedereen is geschoold in BHV



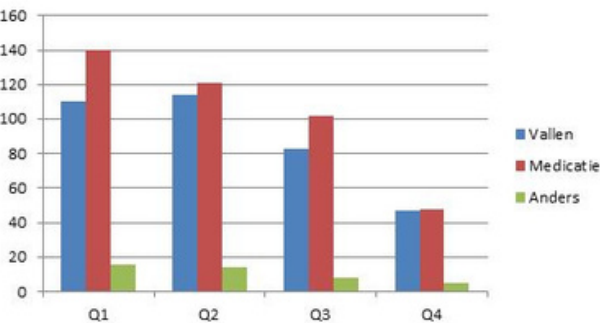
Polyfarmacie 2021



Psychofarmaca 2021



Incidentmeldingen 2021



NPS
62

Gemiddeld
cijfer
8,3

Wijkverpleging Cliëntwaardering 2021

Bron: Zorgkaart Nederland

8,9

1
klacht

PREM

Wijkverpleging 2021

Personele samenstelling functieniveaus in FTE

1: 0,92 2: 24,24 3: 76 4: 24,66 5: 3,12 6: 0,67



Fysieke omgeving en gebruik van hulpbronnen



- Functiehuis
- Onboarding/introductie nieuwe medewerkers
- Duurzame inzetbaarheid
- Arbo en Veiligheid
- Verzuimbegeleiding
- Mobiliteitsbureau
- MTO



Woonzorgcentrum de Westerkim is partner van Green Deal Zorg